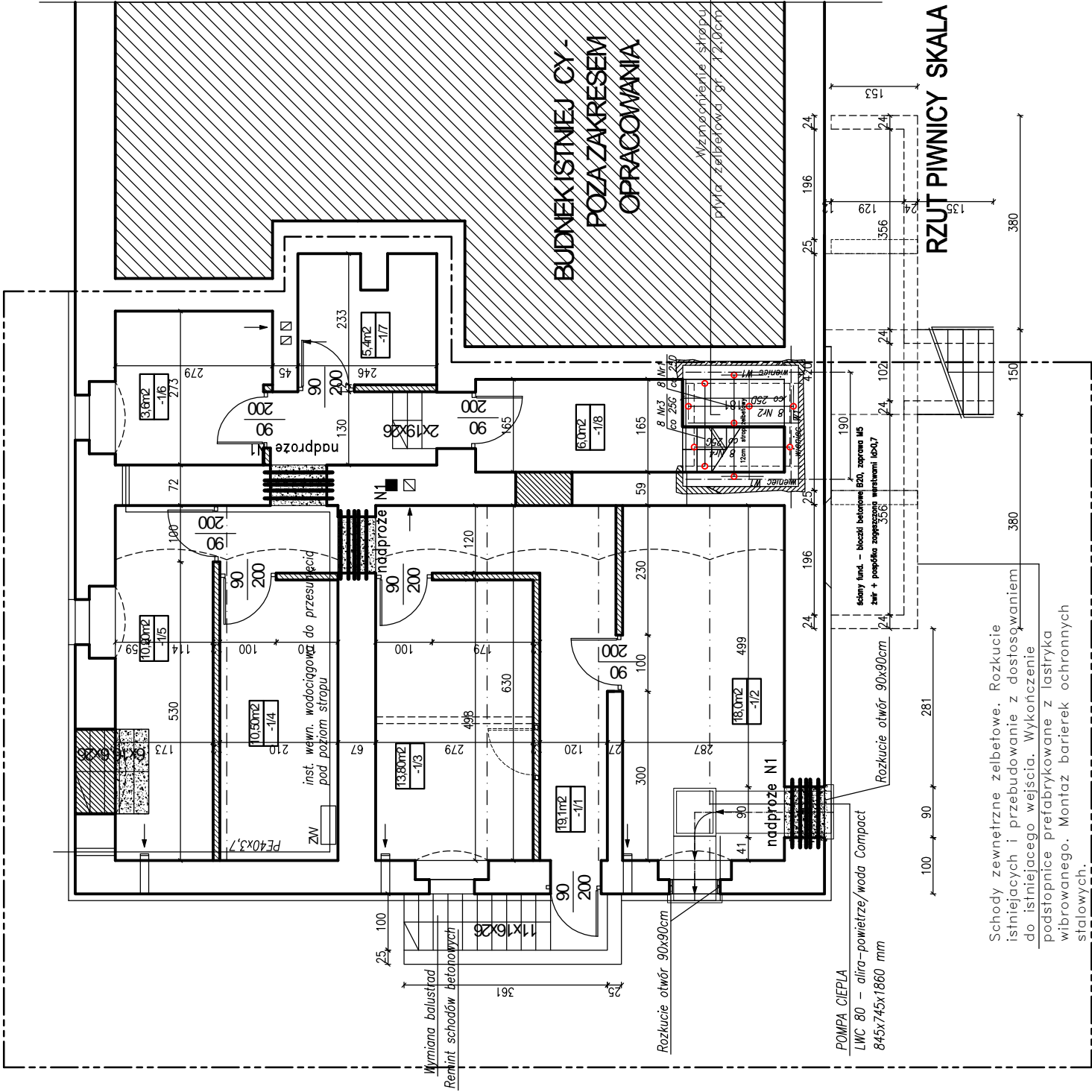


19,1m2	KORYTARZ
-1/1	BETON
18,0m2	POM. GOSPOD.
-1/2	BETON
13,80m2	POM. GOSPOD.
-1/3	BETON
10,150m2	POM. GOSPOD.
-1/4	BETON
10,30m2	POM. GOSPOD.
-1/5	BETON
3,6m2	POM. GOSPOD.
-1/6	BETON
5,4m2	POM. GOSPOD.
-1/7	BETON
6,0m2	POM. GOSPOD.
-1/8	BETON

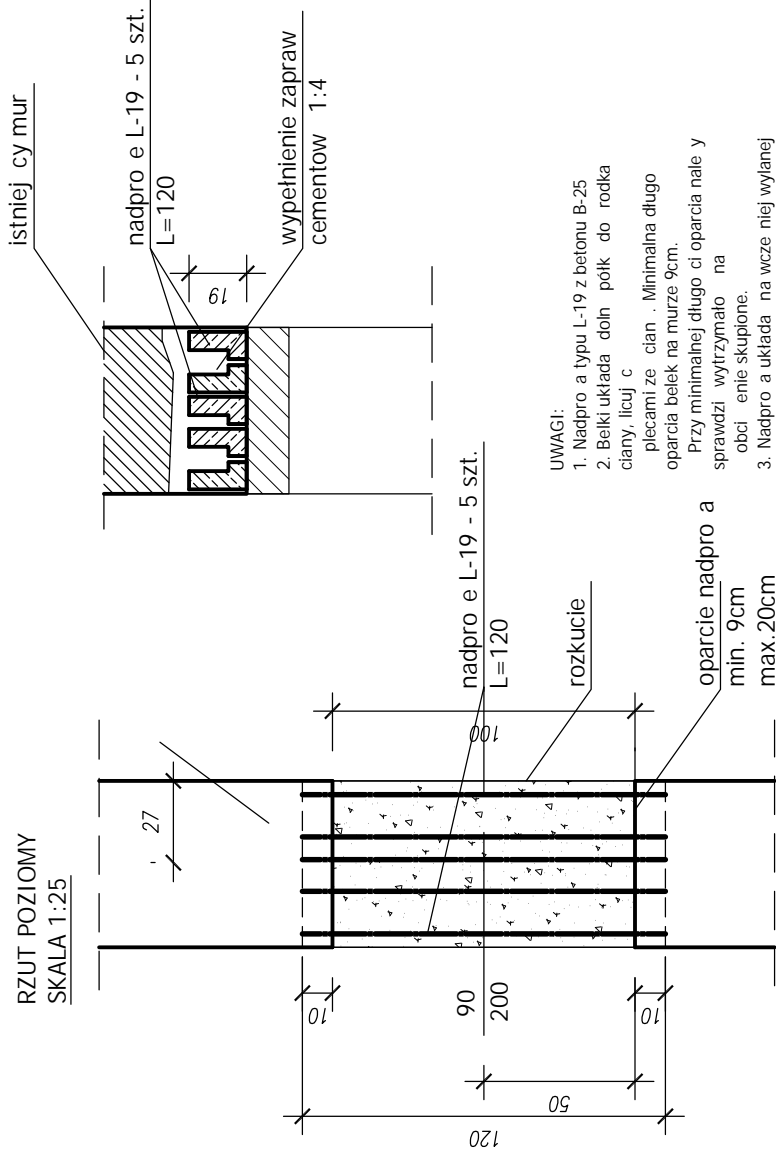
POW. CAŁKOWITA : 92.6m2



## NADPRO E N1

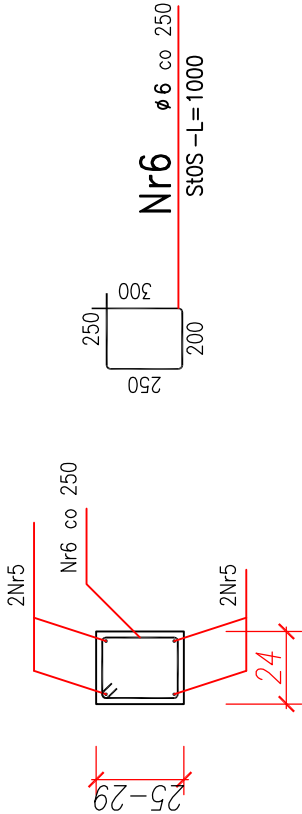
RZUT POZIOMY  
SKALA 1:25

PRZEKROJ NADPRO A  
SKALA 1:25



- UWAGI:
- Nadpro a typu L-19 z betonu B-25
  - Belki układa dołh półk do rodka ciany, licuj c plecami ze cian . Minimalna długo oparcia belek na murze 9cm. Przy minimalnej długo ci oparcia nale y sprawdzi wytrzymało na obci enie skupione.
  - Nadpro a układa na wczę niej wylanej poduszce betonowej gr. 10cm lub warstwach cegły pełnej na zaprawie cementowej.
  - W przypadku stwierdzenia szerszej grubo ci muru w czasie rozkucia nale y zwi kszy ilo belek prefabrykowanych.

## WENIEC W1 SKALA 1:25



LEGENDA:

zakres objęty opracowaniem

rozkućia ciany istniejącej

ciany istniejącej

zamurowania

nowe ciany działowe

nadpro a wg szczegółu "A"

STAL S10-b; BS1500S  
BETON C-20/25  
Otulina 3 cm

Pręty układać należy zwrócić uwagę na to, aby w miejscu połączenia łączono się ich tylko 50 % .  
Straziona w ścianach, układać co 25 cm .  
Podcięcie wykonać za pomocą piły z zębami widłowymi wycinając spoinę pomiędzy cegłami na głębokość do 1,0 m w jednym cyklu . W miejscu wyciętej spoiny wkładkę należy ocenić papy podbitkowej na SBS z zakładem do 15 cm .  
Wyciętą prowadzić należy na wysokości do 5 cm ponad poziomem starej posadzki.

Zespół projektowy :	Imię i nazwisko :	Nr upr. :	Podpis :	ARCHITEKT	arch. inż. Janusz Terpiłowski kom. 661-241-180 NIP 692-225-90-11 REGON 02034811 ACADia-IntelliCAD Professional 2008 PL Nr lic.: ID # 533811
mgr inż. Janusz Terpiłowski (upr. w specj. architektonicznej bez ograniczeń)	41/08/DOIA				
mgr inż. Zygmunt Wojto (upr. w specj. konstr.-bud. bez ograniczeń)	6/DO /05				
Brano a: ARCHITEKTURA KONSTRUKCJA	Rysunek :	RZUT PIWNICY			
Skala :	1:100	SCHODY WEJŚCIOWE - REMONT			
		Data :	15.10.2015	Stadium :	P.W.
		Rys. nr :	A-2		